



PNL Y COACHING

Una Visión
Integrada





• PNL

- Estructura de la experiencia subjetiva.
- Mapas y modelos mentales
- Identifica capacidades con posibilidad de modelarlas y transmitir las
- V A K O G
- Foco en la percepción
- Opera con el lenguaje verbal y no verbal. Incluye la estructura de superficie y profundidad en el lenguaje verbal, etc., etc....

• COACHING

- Facilita a la persona el trazar su propia ruta de crecimiento y desarrollo personal y profesional
- Se apoya en presupuestos filosóficos.
- Percibir. Interpretar. Actuar
- Distingue para mostrar
- Diseño de conversaciones dentro de un contexto
- Busca la retroalimentación y el aprendizaje, etc., etc. ...

**lenguaje – cuerpo – sensaciones – emociones –
estado presente- estado deseado, Etc.. Etc ...**





Aquí y ahora

¿Cómo organizarnos al observar el mundo material, mental, social y cultural?

¿Qué sucedería si literalmente tuviésemos en cuenta todo lo que las distintas culturas nos han contado sobre las posibilidades del ser humano?

¿Pensamos y actuamos integrando?

¿Es posible integrar?



INTEGRAR ...

es juntar ... enlazar., abrazar, buscando destacar todas las maravillosas diferencias, colores y zigs zags del arco iris de la humanidad, en el sentido de la unidad en la diversidad, compartiendo cosas comunes dentro de nuestras fantásticas diferencias

Ken Wilber



Perspectivas

- ¿Es posible entrelazar disciplinas divergentes , entendiendo que ninguna perspectiva puede ser 100% errónea?
- ¿Qué pasaría si elaboráramos un mapa integral?



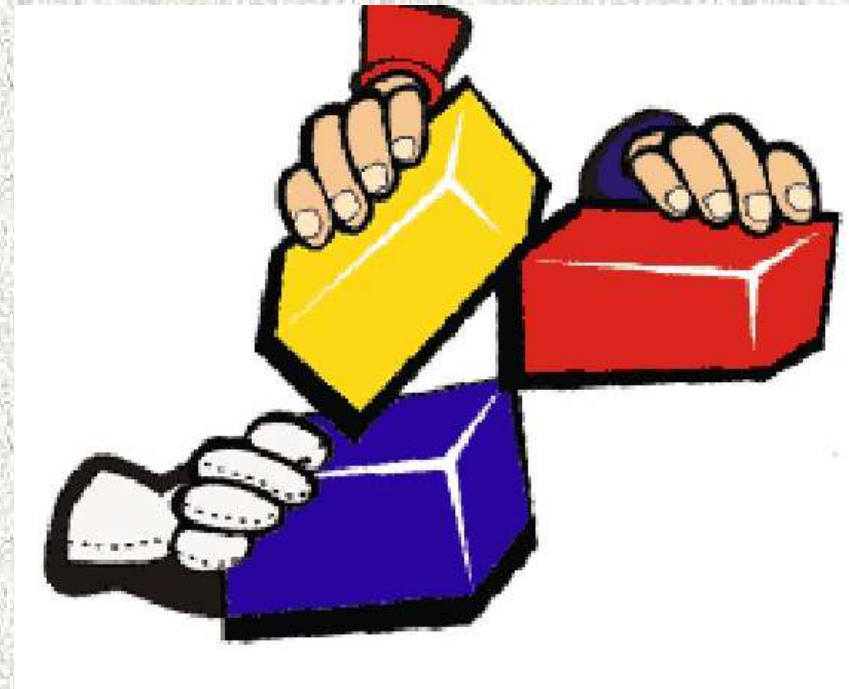
3 PRINCIPIOS
PLURALISMO METODOLOGICO INTEGRAL

Abrazamiento



n
Co-construcción

l
u
s
i
ó
n



3 PRINCIPIOS

PLURALISMO METODOLOGICO INTEGRAL

No exclusión. (Inclusión)

El principio de no exclusión nos dirá entonces que ningún paradigma necesita ser excluido en favor del otro pues distintos paradigmas pueden dar cuenta de distintos dominios...

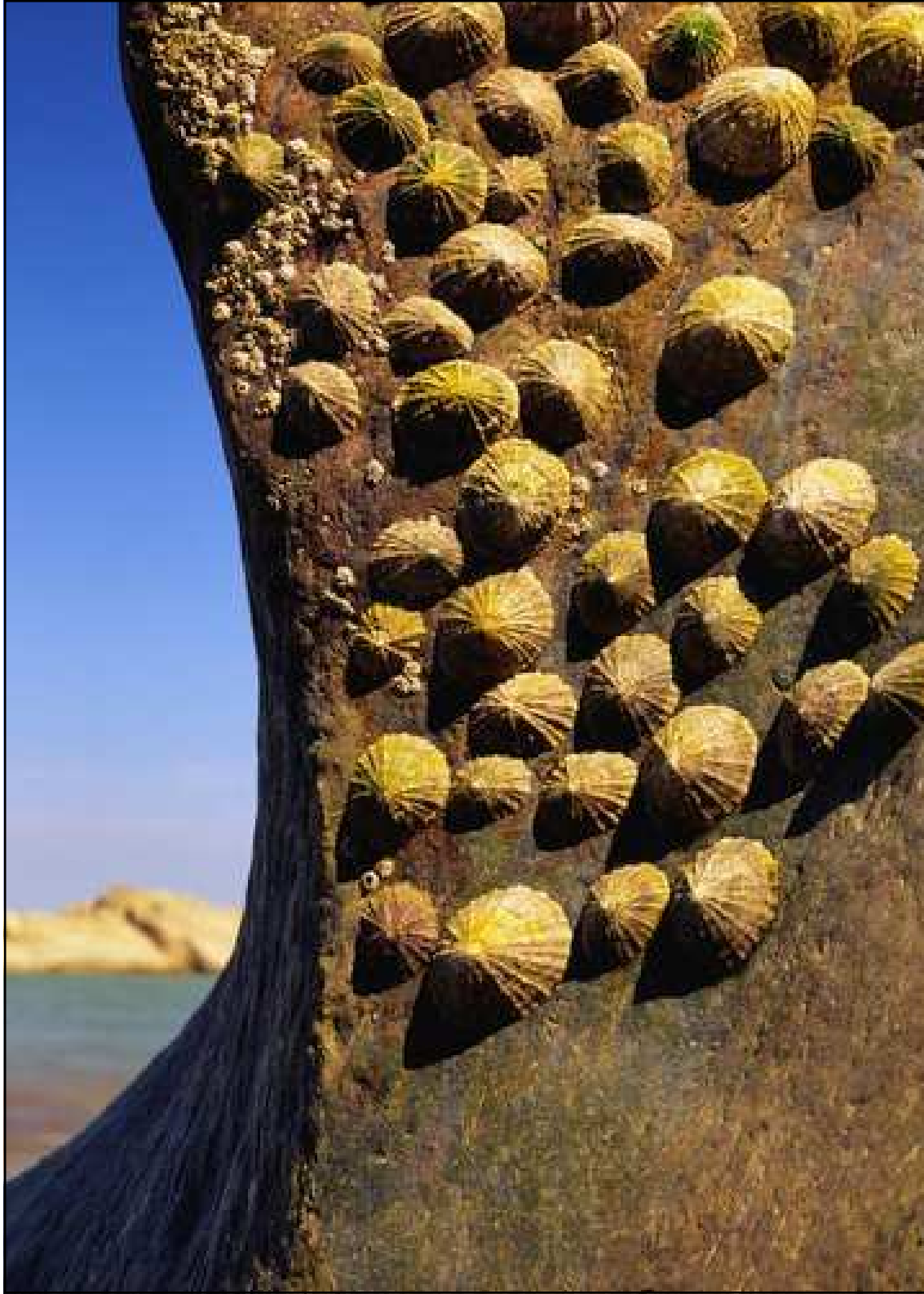
ABRAZAMIENTO

todos los paradigmas son verdaderos pero parciales. Entendemos que todos los paradigmas son verdaderos y adecuados aunque algunos puedan ser más abarcativos, inclusivos y holísticos que otros. La verdad básica del abrazamiento yace en las raíces mismas del desarrollo...

CO CONSTRUCCION

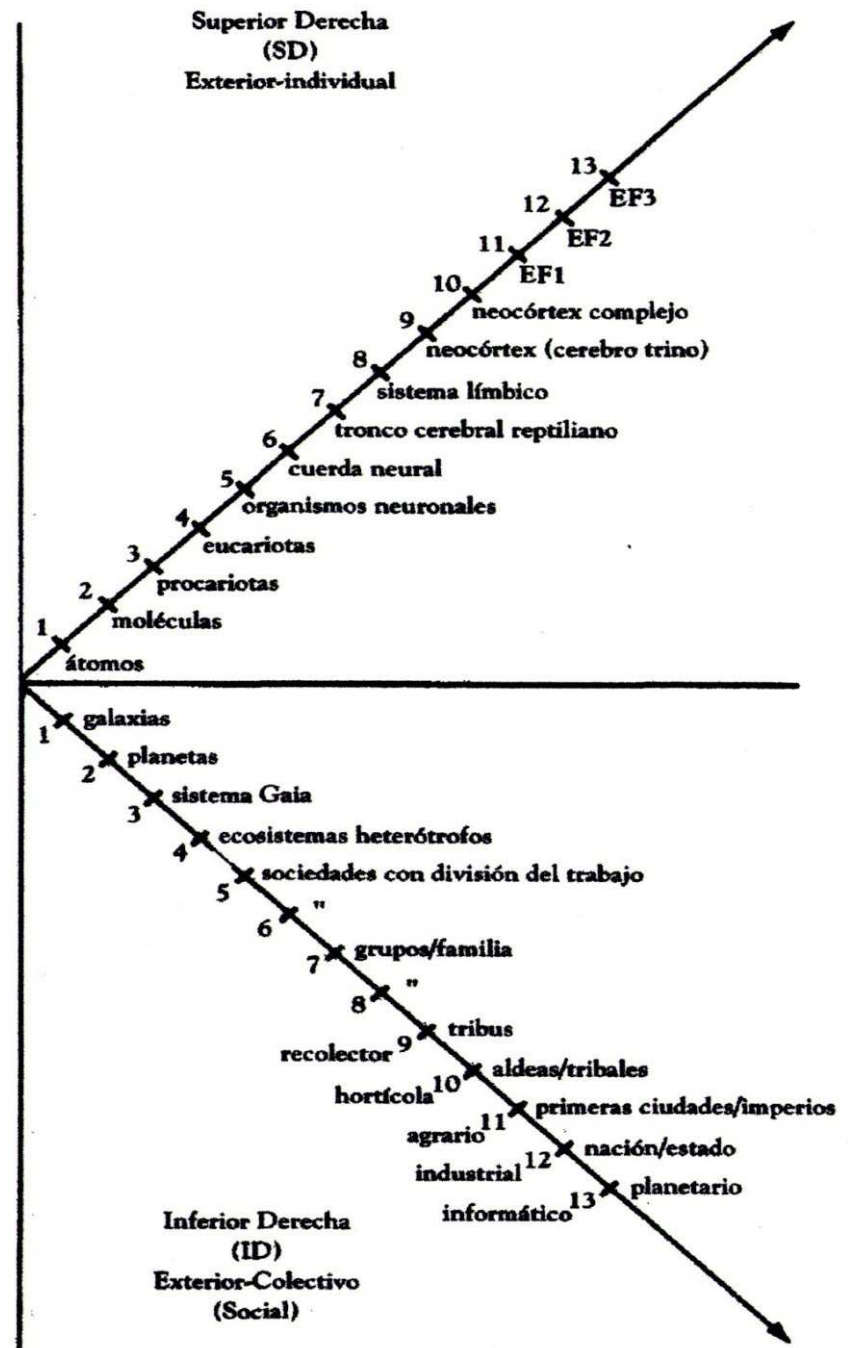
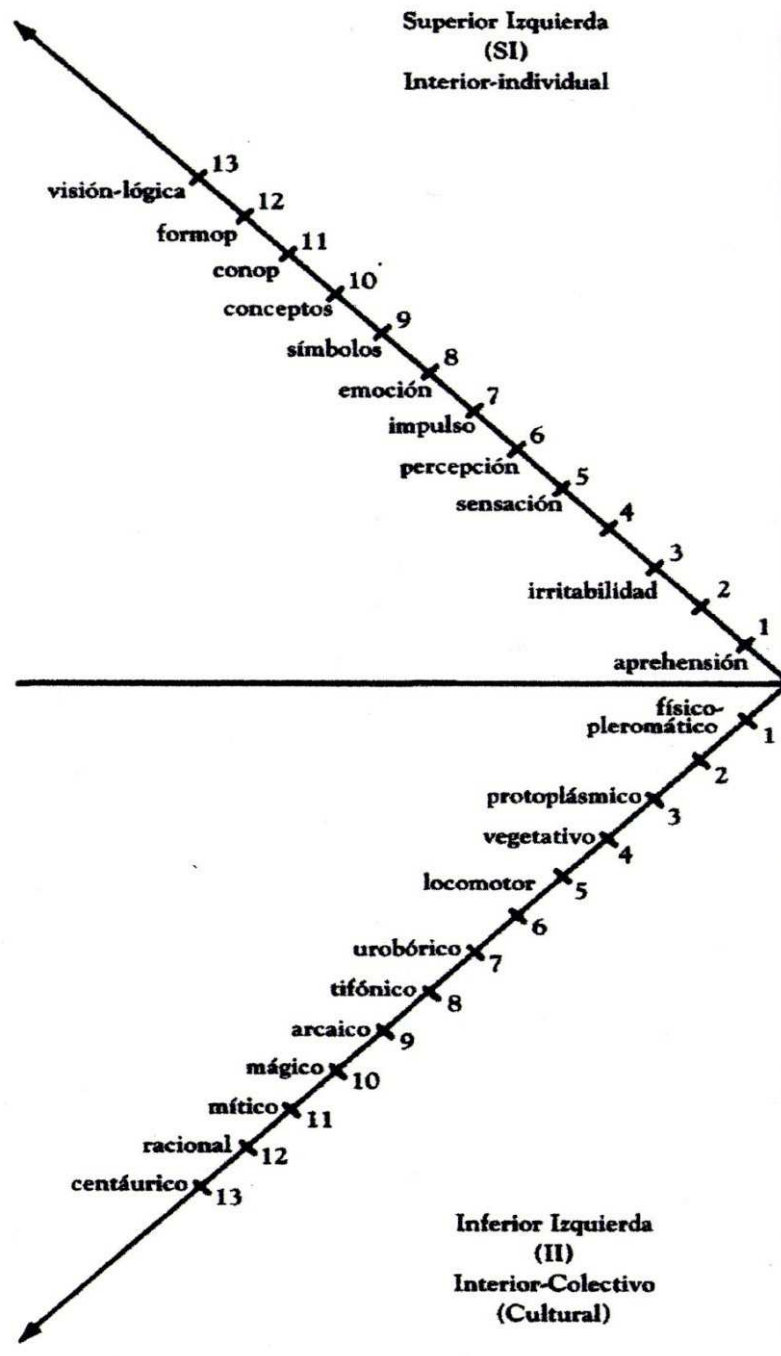
Este principio nos lleva a comprender la noción de que todos tienen razón. Entendemos que ninguna experiencia es inocente o dada, por el contrario, es promulgada en parte por la actividad del sujeto que realiza la experiencia. Esta experiencia no es el reflejo inocente de un mundo dado, sino que es co-creada o co-promulgada por el paradigma o actividad misma. Ningún paradigma nos da “la visión correcta del mundo”, por lo que no pueden ser usados para negar, criticar o excluir otras experiencias surgidas de otros paradigmas. ...



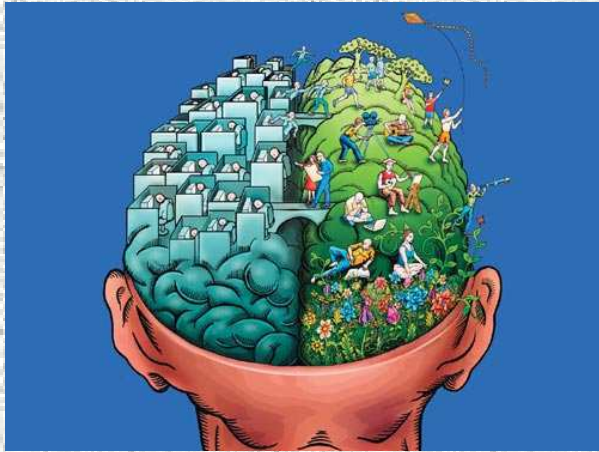


Mapa Integral

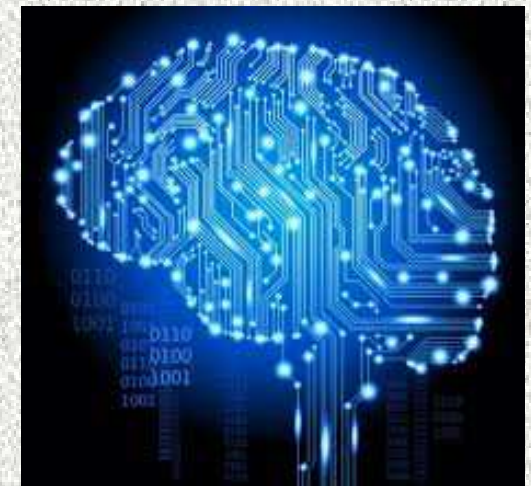
- Es una generalización orientadora
 - Un mapa de la conciencia
 - Una visión capaz de integrar los opuestos que abarca lo individual y lo colectivo
 - Lo interno y lo externo, nos permite incluir a la mayor cantidad factores que los que disponemos conscientemente a buscar la comprensión de una situación



Los cuadrantes basados en el ser humano. Ken Wilber



CUADRANTES



- NIVELES DE CONCIENCIA
- LINEAS DE DESARROLLO
 - ESTADOS
 - TIPOS



SISTEMA OPERATIVO INTEGRAL



MUNDO INTERNO

YO y conciencia

MUNDO EXTERIOR

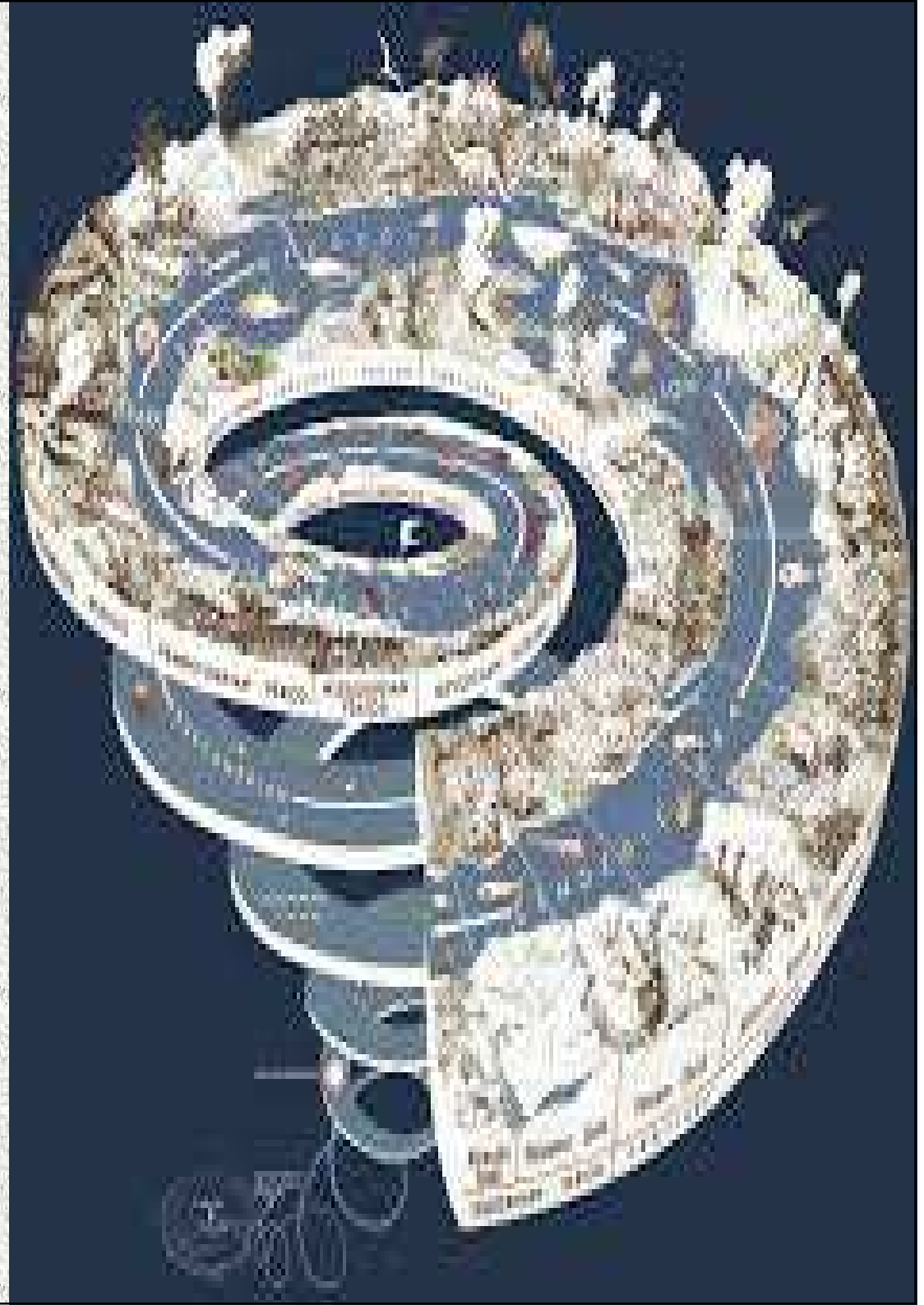
Ello
Cerebro y organismo



SOCIAL

Ellos

Sistema social y entorno





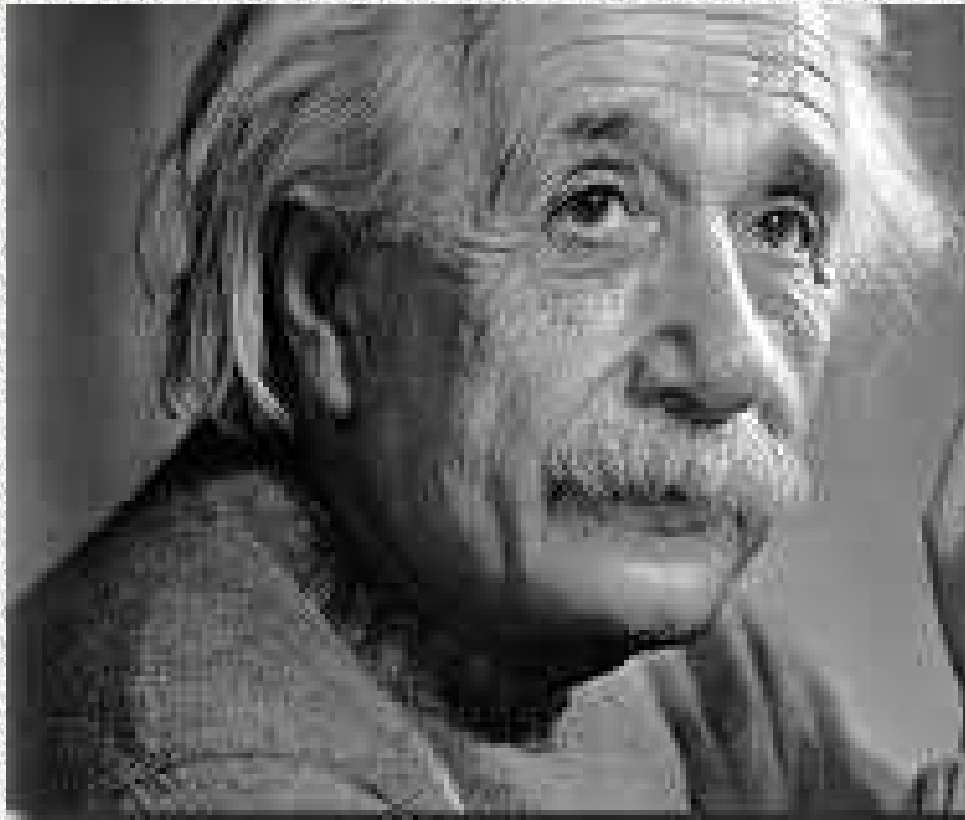
CULTURA

Nosotros

Cultura y Visión del mundo



Fuente:
GRUPO AQAL
Facebook



APRENDIZAJE

ES EXPERIENCIA,

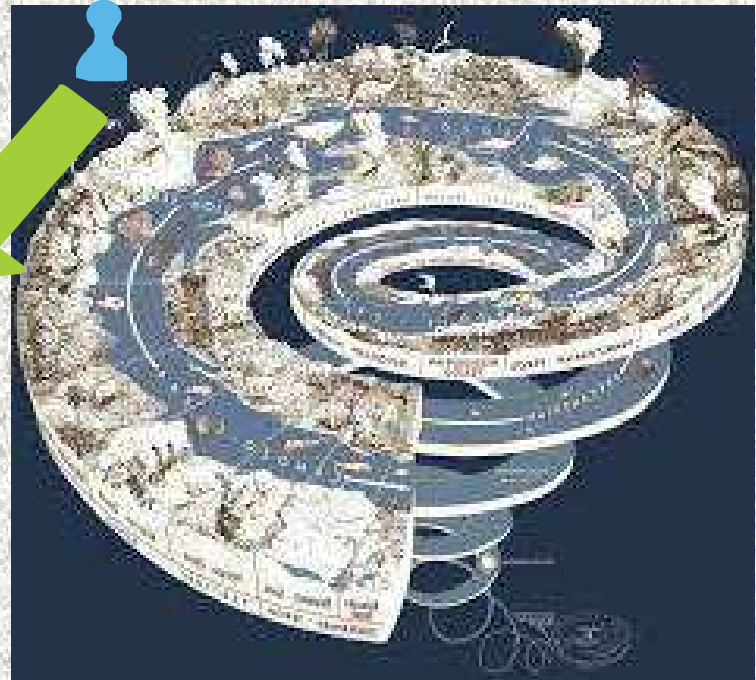
TODO LO DEMÁS

ES

INFORMACIÓN

MAPA INTEGRAL





Yo, Cultura y Naturaleza

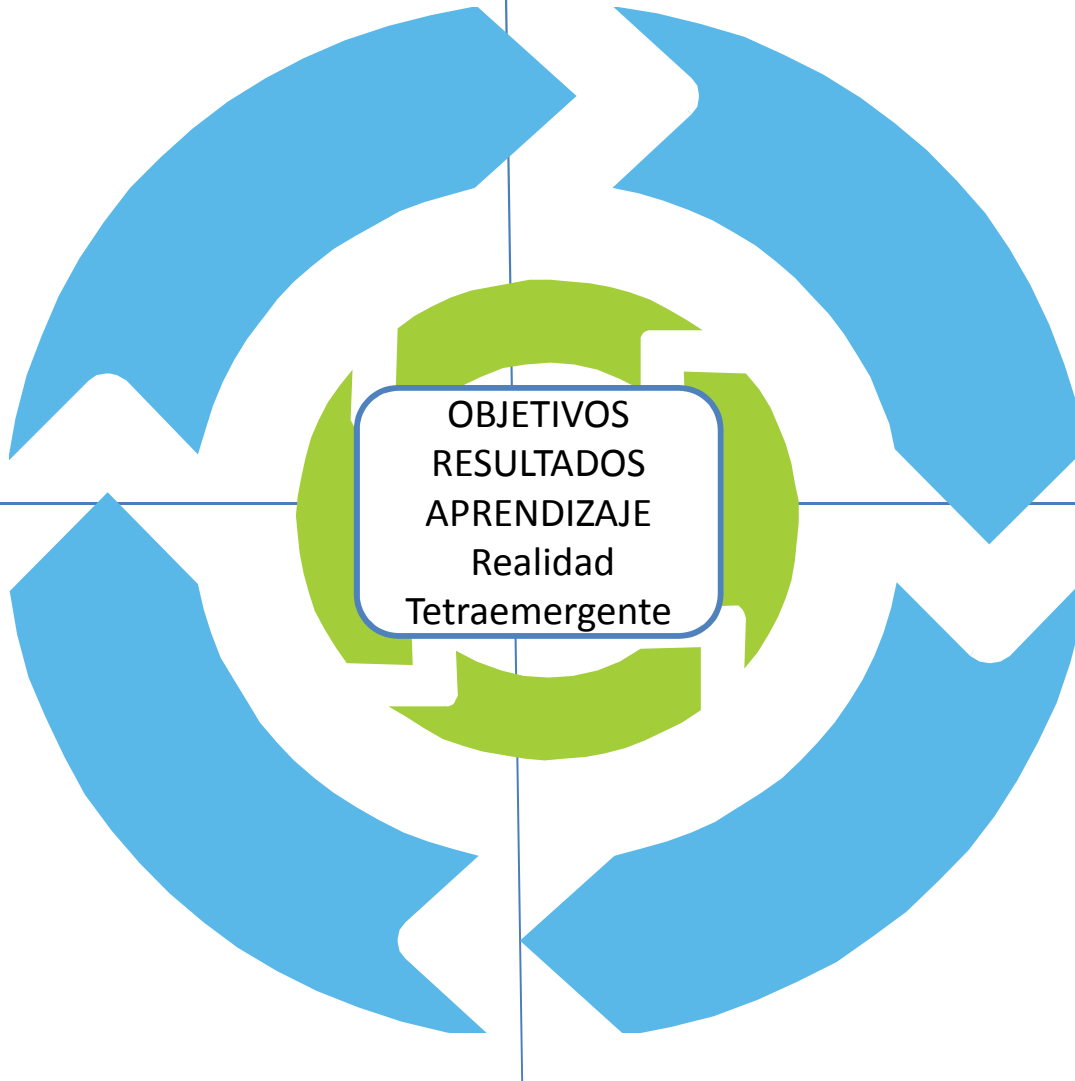
Interior

Exterior

Cultura

Social

OBJETIVOS
RESULTADOS
APRENDIZAJE
Realidad
Tetraemergente



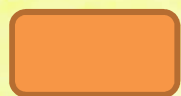
YO Y TU

NOSOTROS
MUNDO INTERIOR DISEÑAR PNL

ELLOS

VISIÓN INTEGRAL

COACHING



INCLUIR ACCIONES

RESPONSABILIDAD
OBSERVAR
T
O
S



CO-CONSTRUCCIÓN



VISIÓN INTEGRAL



NOSOTROS

TODOS

NOSOTROS



IRENE KERNER
Facilitación
Visual

Lo ideal sería tener el corazón en la cabeza y el cerebro en el pecho. Así pensaríamos con amor y amaríamos con sabiduría.

Mafalda



Creando un mundo al que las personas deseen pertenecer

¡Muchas gracias!



Luisa Cordeiro

Coaching & PNL

www.luisacordeiro.com.ar